

Mitte Aktuell

News & Infos aus der Bezirksversammlung



SPD und GAL lehnen längere Betriebszeiten der Außengastronomie ab

Die SPD lehnt in Mitte längere Öffnungszeiten für die Außengastronomie ab. SPD und GAL wollen für die belebten und beliebten Plätze in Mitte wie Großneumarkt, Hans-Albers-Platz, Piazza Sternschanze und Steindamm an den bestehenden Vereinbarungen vom Bezirksamt mit den Gastronomen festhalten, wodurch die längeren Außenöffnungszeiten bis 23. bzw. 24 Uhr unterlaufen werden.

Nachdem sich Rot-Grün in Hamburg bereits der von Rot-Grün in Berlin und vom Hamburger Senat beschlossenen Lockerung des Ladenschlussgesetzes an maximal vier Sonntagen im Jahr verweigert hatte, ist die Ablehnung der Verlängerung der Außengastronomie um 1 Stunde ein weiterer Beweis dafür, dass SPD und GAL die schwierige Lage des Einzelhandels und der Gastronomie noch nicht erkannt haben sowie die Wünsche der Kunden und Lokalgäste einfach ignorieren.

Radfahren in den öffentlichen Parkanlagen

In ganz Hamburg wurde vom CDU-Senat das Fahrradfahren auf den Wegen in den Grünanlagen freigegeben. Nur in Ausnahmefällen soll es Radfahrverbote geben, über die die zuständigen Regionalausschüsse entscheiden. Die CDU ist zuversichtlich, dass die Fahrradfahrer weiterhin die notwendige Rücksicht auf die Fußgänger nehmen werden, zumal diese rechtlich Vorrang genießen.

Auswanderermuseum auf der Veddel

Das Museum zur Auswanderung von über 5 Mio. Personen über den Hamburger Hafen nach Amerika entsteht an alter Stätte in der "Ballin-Stadt" auf der Veddel. Als Ausdruck der Aufwertung des Stadtteils soll die S-Bahnstation Veddel zur Eröffnung des Auswanderermuseums im Jahr 2007 in "Veddel-Ballinstadt" umbenannt werden.

Ausgabe: September 2005

Grasbrook: SPD-Plan vernichtet Arbeitsplätze und macht Olympia unmöglich

Mit einem Antrag in der Bezirksversammlung Hamburg-Mitte setzt sich die CDU-Mitte für den Erhalt des Wirtschaftsstandortes Kleiner Grasbrook ein und erhält damit die Chancen Hamburgs auf Olympische Sommerspiele! Die SPD will das vorhandene Gewerbe vom Grasbrook vertreiben, um das gesamte Areal für Wohnungsbau zu nutzen.

Auf dem Kleinen Grasbrook sind derzeit 70 Unternehmen der Hafenwirtschaft mit über 1.500 Arbeitsplätzen angesiedelt. Der Senatsplan „Sprung über die Elbe“ sieht vor, einen Grossteil des Kleinen Grasbrook als Wirtschaftsstandort zu erhalten. Im Falle erneuter Bewerbungen Hamburgs für olympische Sommerspiele bis 2024 soll diese Fläche Platz für das Olympiastadion bieten. Der Senatsplan wird von der CDU-Bezirksfraktion Mitte vollends unterstützt.

Kranzniederlegung zum Feuersturm

Zum 62. Jahrestag des Feuersturms über Hamburg haben am 28. Juli 2005 Abgeordnete und Freunde der CDU-Bezirksfraktion Hamburg-Mitte einen Kranz zur Erinnerung an die Opfer niedergelegt. Ort der Kranzniederlegung war zum ersten Mal das im November 2004 eingeweihte Denkmal für die Opfer des Feuersturms über Hamburg am Billhorner Deich in Rothenburgsort, das „Terrassen-Haus“ vom Künstler Volker Lang.

In Anwesenheit der Bundestagsabgeordneten Antje Blumenthal und der Bürgerschaftsabgeordneten Marcus Weinberg und Heiko Hecht haben knapp 30 Personen den ca. 35.000 Opfern des Feuersturms über Hamburg gedacht.

Termine der Bezirksversammlung:

- **29. September 2005 (NEU!!)**
- **18. Oktober 2005**
- **15. November 2005 – jeweils 17.30 Uhr**

Besuchen Sie uns! – Kommen Sie vorbei!

www.cdu-fraktion-hamburg-mitte.de



CDU Bezirksfraktion
Hamburg-Mitte

Wir sind Mitte: Politik für die wachsende Stadt!



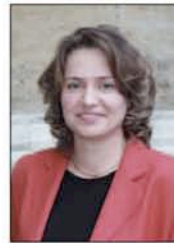
Christoph de Vries
Fraktionsvorsitzender
Stadtplanung
und Verkehr
Hamm



Thomas Felskowsky
stellv. Fraktionsvors.
Kerngebiet
und Haushalt
St. Pauli



Dr. Gunter Böttcher
stellv. Fraktionsvors.
Stadtplanung,
Wohnungswesen und
Bauangelegenheiten
St. Georg



Constance Manzke
Vorsitzende der
Bezirksversammlung
Soziales und
Verkehr
Billstedt



Heinz Raube
Vorstandsmitglied
Stadtplanung,
Bürger- und Bau-
angelegenheiten
Borgfelde



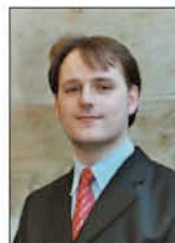
Kathrin Zühlsdorf
Vorstandsmitglied
Umwelt, Soziales
und Gesundheit
Horn



Helmut Bier
Umwelt und
Bauangelegenheiten
Veddel/Rothenburgsort



Marco Brenner
Haushalt und
Verkehr
Horn



Martin Damaszek
Verkehr und
Bauangelegenheiten
Veddel/Rothenburgsort



Heiko Faasch
Verkehr und
Haushalt
Innenstadt



Hans Gelien
Bauangelegenheiten
und Sport
Finkenwerder



Peter Herkenrath
Jugendhilfe, Verkehr
und Wohnungswesen
Borgfelde



Christian Lamberti
Kultur, Gesundheit
und Soziales
Innenstadt



Matthias Lloyd
Bauangelegenheiten
und Stadtplanung
Finkenwerder



Anke Martens
Soziales und
Jugendhilfe
Finkenwerder



Claudia Richter
Kultur, Stadtplanung,
Verkehr und
Bürgerangelegenheiten
Innenstadt



Holger Schmidt
Bauangelegenheiten
und Kerngebiet
Hamm



Karin Vehling
Jugendhilfe, Soziales
und Stadtplanung
St. Pauli

Haben wir Ihr Interesse an der Arbeit der CDU in Hamburg-Mitte geweckt?

Dann sprechen Sie uns an! Für Ihre Fragen, Ihre Anregungen aber auch Ihre Kritik stehen wir jederzeit zur Verfügung.

CDU-Bezirksfraktion Hamburg-Mitte

Klosterwall 4, Block B, I. Stock
20095 Hamburg
Tel.: (040) 32 63 52
Fax: (040) 32 64 42

info@cdu-fraktion-hamburg-mitte.de

CDU Bezirksfraktion
Hamburg-Mitte